



# Rapport annuel 2021

Campagne  
Centraide  
du personnel  
actif et retraité  
d'Hydro-Québec



# Table des matières

## 03

**Plus que jamais,  
une présence forte  
pour Centraide !**

## 04

**Stratégies et faits  
saillants de la  
campagne**

### 04 DES COMMUNICATIONS POUR TOUCHER NOS GENS

- 04 Des outils pour expliquer la mission de Centraide
- 05 Des outils pour joindre les équipes sur le terrain

### 06 UNE CONFÉRENCE DANS LE CADRE DE LA CAMPAGNE LEADER

### 07 UN CONCOURS CENTRAIDE

### 07 DES ACTIVITÉS RASSEMBLEUSES

- 08 Hydro-Course : une deuxième édition réussie
- 09 HydroShow : un retour attendu

### 10 DES PARTENAIRES INDISPENSABLES

- 10 Une coprésidente et un coprésident engagés
- 10 Le soutien du Conseil d'administration et de la haute direction d'Hydro-Québec
- 10 L'Association provinciale des retraités d'Hydro-Québec
- 10 L'Association des cadres de premier niveau et les syndicats
- 10 Des ambassadrices et ambassadeurs partout au Québec
- 12 Des championnes et des champions Leader dans toutes les régions
- 12 Des collègues qui s'investissent dans le Centraide de leur région

## 13

**Les résultats**

### 14 CAMPAGNE AUPRÈS DU PERSONNEL ACTIF

- 15 Répartition des dons par affiliation syndicale

### 16 CAMPAGNE AUPRÈS DU PERSONNEL RETRAITÉ

### 17 CAMPAGNE LEADER

### 17 VOLET EXTERNE - INSCRIPTION À LA FACTURE INTERNET

### 18 DONNÉS PAR RÉGION CENTRAIDE

## 19

**Merci aux donatrices  
et aux donateurs  
Leader**

### 19 MEMBRES DU PERSONNEL

### 21 RETRAITÉES ET RETRAITÉS

### 21 GRANDES DONATRICES ET GRANDS DONATEURS D'HYDRO-QUÉBEC

# Plus que jamais, une présence forte pour Centraide !

La 45<sup>e</sup> campagne Centraide du personnel actif et retraité d'Hydro-Québec s'est déroulée du 27 septembre au 5 novembre 2021. Durant cette période, le personnel actif et retraité a été sensibilisé à la mission de Centraide et à son rôle essentiel dans nos collectivités.

En cette deuxième année de pandémie, nous voulions mettre de l'avant que les inégalités sociales ne sont pas une fatalité et que nous avons le pouvoir, par nos dons, de resserrer le filet social qui nous unit.

Grâce à la générosité de plus de 12 250 Hydro-Québécoises et Hydro-Québécois et à la contribution de l'entreprise, nous avons amassé en 2021 la plus importante somme de l'histoire de notre campagne Centraide, soit plus de **7,65 millions de dollars**. Ce montant record permettra d'en faire encore plus pour les personnes et les familles qui reçoivent de l'aide des 17 Centraide du Québec et des organismes qu'ils appuient.

Nous tenons à remercier les membres du personnel actif et retraité qui ont choisi de donner généreusement à Centraide. Merci aussi à notre belle entreprise qui demeure toujours au rendez-vous en continuant de doubler les dons et même de tripler les nouveaux dons Leader.

La réussite de cette campagne historique repose sur l'engagement et le dévouement de nos ambassadrices et ambassadeurs et de nos championnes et champions Leader ainsi que de nos fidèles partenaires, notamment les syndicats, l'Association des cadres de premier niveau d'Hydro-Québec, l'Association provinciale des retraités d'Hydro-Québec ainsi que la Caisse Hydro Desjardins. Merci.

Les Hydro-Québécoises et les Hydro-Québécois continuent de faire preuve de bienveillance, d'indulgence et d'humanité, et les résultats de la campagne 2021 sont là pour le démontrer.

Merci du fond du cœur !



1. Barrage Daniel-Johnson



2. Gentilly-2



3. IREQ

## JACYNTHE CÔTÉ

Présidente du Conseil d'administration et coprésidente de la campagne Centraide du personnel actif et retraité d'Hydro-Québec

## PIERRE GAGNON

Vice-président exécutif Affaires corporatives, juridiques et réglementaires, chef de la gouvernance et responsable de la campagne Centraide du personnel actif et retraité d'Hydro-Québec

## SOPHIE BROCHU

Présidente-directrice générale d'Hydro-Québec

## CLAUDINE BOUCHARD

Vice-présidente exécutive, cheffe des infrastructures et du système énergétique et directrice de la campagne Leader du personnel actif et retraité d'Hydro-Québec

## NICOLAS CLOUTIER

Président du Syndicat professionnel des ingénieurs d'Hydro-Québec (SPIHQ) et coprésident de la campagne Centraide du personnel actif et retraité d'Hydro-Québec

## RAYMOND CHAMPOUX

Vice-président de l'Association provinciale des retraités d'Hydro-Québec et responsable de la campagne Centraide du personnel retraité d'Hydro-Québec

# Stratégies et faits saillants de la campagne

Pour une deuxième année, l'équipe du secrétariat Centraide relevait du groupe – Affaires corporatives, juridiques et réglementaires, et gouvernance. Ce comité, composé de la directrice de campagne, de huit employés et employées engagés, de deux présidents syndicaux et d'une conseillère en philanthropie de Centraide du Grand Montréal, planifie et met en œuvre les stratégies de la campagne, veille au bon déroulement de celle-ci à l'échelle de l'entreprise et soutient les ambassadrices et ambassadeurs ainsi que les championnes et champions Leader.

Merci à Marie Josée Doray, Éline Beaulieu, Daniel Turcotte, Martin Bougie-Richer, Catherine Boily-Tremblay, Marc-André Balmir, Stéphanie Thériault, Nicolas Cloutier, Stéphane Michaud, Anne Filiatrault, Kim Noël et Julie Lambert.

## Des communications pour toucher nos gens

### Des outils pour expliquer la mission de Centraide

- Trois nouvelles images ont été ajoutées au visuel de 2020 pour montrer en un coup d'œil les différents champs d'action de Centraide.

Au total, sept images ont été diffusées dans des articles HQinfo, dans l'intranet, lors des présentations virtuelles aux membres du personnel et aux gestionnaires ainsi que dans les communications aux retraitées et retraités.



Ensemble pour nos collectivités  
**Donnons !**

Campagne Centraide du personnel actif et retraité d'Hydro-Québec



- Des vidéos de la campagne *Centraide, tu te demandes ce qu'on fait ?* expliquent, en moins de deux minutes, la mission de Centraide et les investissements sociaux faits dans chaque région.

Ces vidéos n'auraient pu voir le jour sans les images fournies par les Centraide régionaux, la narration de Lionel Reynaud, chercheur à l'Institut de recherche d'Hydro-Québec (IREQ) et le travail de montage de Robert et Thomas Larivière.

- Du matériel de présentation et de sensibilisation a été offert aux ambassadrices et ambassadeurs ainsi qu'aux championnes et champions Leader.
- Différents outils de communication interne de l'entreprise ont été utilisés : webdiffusions aux membres du personnel et aux cadres, HQinfo, zone pub, Infogestion. Nous tenons à remercier nos collègues des équipes des communications internes, de l'audiovisuel, de la révision et du design graphique pour leur soutien essentiel tout au long de la campagne.
- Les bulletins des groupes ont mis notre campagne de l'avant pendant tout l'automne. Nous tenons à remercier tous ces collègues qui ont contribué à faire rayonner la campagne à l'échelle de l'entreprise.

## Des outils pour joindre les équipes sur le terrain

- Du contenu accrocheur a été diffusé sur les écrans des différents bâtiments et établissements et présenté selon la nouvelle ligne éditoriale afin d'interpeller les équipes sur le terrain.
- Une fiche de don papier avec code QR et un dépliant pour le personnel qui œuvrent sur le terrain.



## Une conférence dans le cadre de la campagne Leader

Le 6 octobre 2021, Claudine Bouchard, vice-présidente exécutive, cheffe des infrastructures et du système énergétique et directrice de la campagne Leader, a animé un échange afin de démystifier l'impact réel du don Leader avec trois invitées, expertes en développement social :

- Marie-Lyne Brunet, vice-présidente – Développement social, Centraide du Grand Montréal
- Lyne Harris, directrice principale – Développement social, Centraide Centre-Ouest du Québec
- Nancy Charland, vice-présidente – Développement social, Centraide Québec, Chaudière-Appalaches et Bas-Saint-Laurent

Voyez, en rediffusion, cette belle rencontre avec quatre femmes de cœur très inspirantes !



Claudine Bouchard avec ses invitées

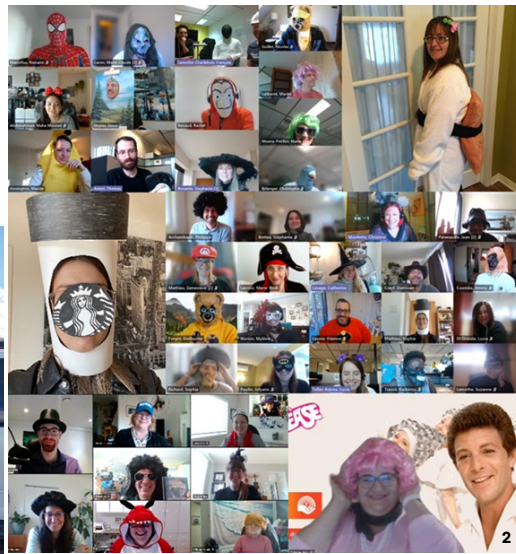
# Un concours Centraide

Plusieurs prix ont été tirés à la fin de la campagne afin d'exprimer notre reconnaissance envers les membres du personnel actif pour leur contribution. Nous tenons à remercier toutes les personnes qui nous ont permis d'offrir des séjours et des visites dans nos installations.

## Des activités rassembleuses

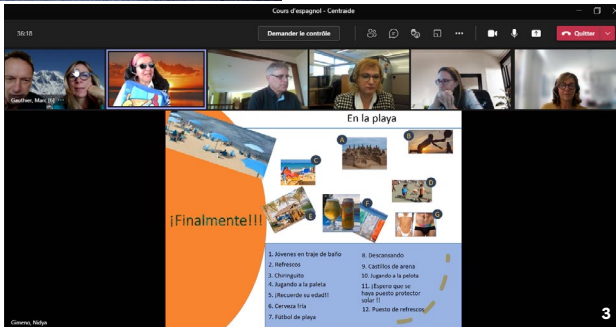
De nombreuses activités de collecte de fonds ont été organisées afin d'ajouter un peu d'enthousiasme à ce deuxième automne pandémique. Les tirages moitié-moitié, les «pools» de hockey, les encans et les formations Excel ne sont que quelques exemples des activités proposées au personnel durant la campagne.

1. Les employés et employées – Automatismes du SCFP 957 font la promotion de notre campagne.



2. Défi Halloween pour le groupe – Expérience client, communications et relations avec les communautés

4. Encan LTE Shawinigan



3. Nidya Gimeno donne un cours d'espagnol à des collègues.

## Hydro-Course : une deuxième édition réussie



1. Laura Malonda

Pour cette deuxième édition de l'Hydro-Course, qui s'est tenue du 24 au 30 mai 2021, 834 participantes et participants ont parcouru 49 015 km ! Au total, avec le jumelage, cet événement annuel, réunissant des membres du personnel actif et retraité, leur famille et leurs amis, a permis d'accumuler 190 628 \$. Tout un succès !

Merci à Marie-Claude Doré qui a donné généreusement de son temps pour organiser l'activité, gérer les inscriptions, créer un site Web consacré à l'événement et tenir rigoureusement les statistiques liées aux kilomètres parcourus. Un merci tout spécial à Lidia Migdal Pineda Machado pour son soutien technique.

Nous tenons également à souligner la contribution de la Caisse Hydro Desjardins, partenaire de l'événement, qui a soutenu les participantes et participants qui en sont membres, et fait un don de 1 650 \$ dans le cadre de cette activité.



2. Nancy Boissonneault  
avec Nathalie et Patricia

4. Émilie Cloutier-Rioux  
et son équipe



3. Mireille Desrosiers



5. Nathalie Munger



## HydroShow : un retour attendu

Une trentaine d'artistes et 40 bénévoles, membres du personnel actif et retraité, ont travaillé avec énergie et passion pendant plusieurs mois pour nous offrir, le 14 décembre, un spectacle qui a « rocké »... avec quelques moments doux !

Des centaines de spectatrices et de spectateurs ont enfilé leur masque pour y assister en personne au MTelus de Montréal. Pour la première fois, le spectacle a aussi été diffusé en ligne en temps réel pour les personnes qui ne pouvaient se rendre sur place. Au total, 10 206 \$ ont pu être remis à Centraide du Grand Montréal.

Nous tenons à remercier Daniel Gosselin et Jean-François Bélisle pour leur apport à la préparation et à la promotion de ce spectacle.



Jean-François Bélisle

## Des partenaires indispensables

Au cœur des résultats de notre campagne se trouvent des employées et employés ainsi que des partenaires qui ont uni leurs efforts et mis en commun leur créativité pendant tout l'automne afin d'atteindre un même objectif : apporter une aide financière significative à tous les Centraide du Québec et aux organismes qu'ils appuient pour réduire les inégalités sociales dans les collectivités.

## Une coprésidente et un coprésident engagés

Merci à notre coprésidente et à notre coprésident 2021 pour leur précieuse collaboration :

- Jacynthe Côté, présidente du Conseil d'administration d'Hydro Québec
- Nicolas Cloutier, président du Syndicat professionnel des ingénieurs d'Hydro-Québec (SPIHQ)

## Le soutien du Conseil d'administration et de la haute direction d'Hydro-Québec

Nous tenons à souligner l'engagement remarquable du Conseil d'administration et de la haute direction d'Hydro-Québec. Leur soutien inestimable donne un souffle essentiel à la campagne.

### L'Association provinciale des retraités d'Hydro-Québec

L'Association provinciale des retraités d'Hydro-Québec (APRHQ) contribue à donner une visibilité à la campagne. Merci à Raymond Champoux, vice-président de l'APRHQ et responsable de la campagne du personnel retraité, pour son engagement à l'égard de Centraide.

### L'Association des cadres de premier niveau et les syndicats

Depuis de nombreuses années, l'Association des cadres de premier niveau d'Hydro-Québec ainsi que les syndicats (SPSI, SPIHQ, SCFP 957, SCFP 1500, SCFP 2000, SCFP 4250 et SERHQ) jouent un rôle très actif dans la campagne en encourageant leurs membres à donner généreusement.

### Des ambassadrices et ambassadeurs partout au Québec

Cette année, une équipe de 297 ambassadrices et ambassadeurs ont fait rayonner la campagne à l'échelle de l'entreprise et partout au Québec. Dans cette brigade, nous pouvons compter sur l'appui de plusieurs déléguées et délégués sociaux qui, grâce à leur connaissance des organismes de Centraide, sont des alliés inestimables.

## Merci à nos 297 ambassadrices et ambassadeurs

- ♥ Kathy Alain
- ♥ M'hamed Aljane
- ♥ Marie-Luce Allen
- ♥ Jean Amos Paul
- ♥ Olivier Arsenault
- ♥ Julie Arsenault [5]
- ♥ Benoît Aubertin
- ♥ Madeleine Audet
- ♥ Nadine Audet
- ♥ Chrystelle Auger
- ♥ Marc-André Balmir
- ♥ Jean-Christophe Basque
- ♥ Lara Béatrice Louis
- ♥ Paolo Beauchamp
- ♥ Pierre Beaudoin [1]
- ♥ Jonathan Beaulieu [3]
- ♥ Éloïse Beaulieu
- ♥ Dominic Beaulieu [2]
- ♥ Jolène Beauregard
- ♥ Francis Béland
- ♥ Jacinthe Bélanger
- ♥ Karlaïne Bélanger-Barrette
- ♥ Nadia Belazzouz
- ♥ Chantal Bélec
- ♥ Geneviève Bénard
- ♥ Simon Bernier [5]
- ♥ Louise Bérubé [2]
- ♥ Stéphanie Bérubé
- ♥ Stéphanie Bessette [3]
- ♥ Assiya Bichara
- ♥ Fatoumata Binta Barry
- ♥ Harold Blais
- ♥ Charles Blanchette
- ♥ Catherine Boily-Tremblay
- ♥ Nancy Boissonneault
- ♥ Mélanie Boisvert
- ♥ Jean-François Boisvert
- ♥ Audrey Boisvert-Frenette
- ♥ Clément Boivin
- ♥ Alexis Bonne
- ♥ Caroline Borduas
- ♥ Catherine Bouchard
- ♥ Vicky Bouchard
- ♥ Véronique Boucher
- ♥ Michel Boudreau
- ♥ Robert Boudreault
- ♥ Martin Bougie-Richer
- ♥ Hélène Boulay
- ♥ Stéphanie Bouvette
- ♥ Caroline Brisson
- ♥ Marie-Christine Bromow
- ♥ Gérard Brunelle [3]
- ♥ Michel Cantin
- ♥ Joëlle Cardinal
- ♥ Simon Carignan
- ♥ Nathalie Caron [2]
- ♥ Marie-Claude Caron [2]
- ♥ David Carrier [3]
- ♥ Michèle Cartier
- ♥ Hayet Chaouche
- ♥ Natacha Charbonneau
- ♥ Frédéric Charest
- ♥ Philippe Charette
- ♥ Luc Chartand
- ♥ Valérie Chartrand
- ♥ Nathalie Chaussé
- ♥ Marie-Soleil Chevalier
- ♥ Chantal Chevalier
- ♥ Julie Chevalier-Perrin
- ♥ Suzanne Chèvrefils
- ♥ Pierre Chiasson [2]
- ♥ Sandra Chiasson [2]
- ♥ Jean-Olivier Chouinard
- ♥ Sylvain Clermont
- ♥ François Cloutier [J]
- ♥ Émilie Cloutier-Rioux
- ♥ Chantal Clusiau [2]
- ♥ Marc-André Coderre
- ♥ Stéphanie Corbeil-Thibeault
- ♥ Eric Cossette
- ♥ Christiane Cossette
- ♥ Mélanie Côté
- ♥ Patrick Côté [2]
- ♥ Diane Côté [3]
- ♥ Nancy Coulombe [2]
- ♥ Sylvain-Pierre Crête
- ♥ Catherine D'Amours
- ♥ David De Grandpré
- ♥ Pierre Dery
- ♥ Jean Désaulniers
- ♥ Marie-Véronique Desbiens
- ♥ Félix Désilets
- ♥ Vanessa Desjardins
- ♥ Sophie Desmarais
- ♥ Véronique Desrosiers
- ♥ Martine Devedeux
- ♥ Sindy Dion
- ♥ Julie Dubois
- ♥ Jocelyn Ducharme [2]
- ♥ Jean-Nicolas Dufour [2]
- ♥ Stéphane Dufresne
- ♥ Francine Duranceau
- ♥ Jessika Duroseau
- ♥ Sébastien Dutil
- ♥ Syndi-Belle El-Tayar
- ♥ Maude Ève Bérard
- ♥ Marie-Andrée Ferland
- ♥ Nicolas Fleury [2]
- ♥ Valérie Forgues
- ♥ Myriam Fortin
- ♥ Caroline Fortin [2]
- ♥ Rebecca Fortin
- ♥ James Fortin-Barrette
- ♥ Mélanie Gagné [2]
- ♥ Marianne Gagnon [2]
- ♥ Marie-Ève Gagnon [3]
- ♥ Marc-Olivier Garant
- ♥ Catherine Gareau
- ♥ Sarah Gariépy
- ♥ Émilie Gaumont
- ♥ Marc Gauthier [3]
- ♥ Claude Gauthier [5]
- ♥ Martin Gauthier [5]
- ♥ Stéphanie Giguère [2]
- ♥ Étienne Girardin
- ♥ Marie-Pier Girard-Lapointe
- ♥ Daniel Girouard
- ♥ Marie-Josée Godbout
- ♥ Chantal Goulet
- ♥ Isabelle Gratton
- ♥ Josiane Grimard
- ♥ Marie-Claude Guénette
- ♥ France Guillemette
- ♥ Phuc Hai Dao
- ♥ Imane Hajjout
- ♥ Jacques Harmegnies
- ♥ Gina Hébert
- ♥ Claude Héroux [2]
- ♥ Mang Hoa Lim
- ♥ Frédéric Hommel
- ♥ Denis Houle [2]
- ♥ Samuel Houle
- ♥ Philippe Hudon
- ♥ Nathalie Ishak
- ♥ Richard Jaeger
- ♥ Cyntia Joannette
- ♥ Audrey Jodoin
- ♥ Marie-Andrée Johnson
- ♥ Isabelle Joly
- ♥ Mike José Coillot [2]
- ♥ Lyne Jubinville
- ♥ Redha Kara
- ♥ Yannick Labbé
- ♥ Aldrin Labbissière
- ♥ Linda Labranche
- ♥ André Lacasse [2]
- ♥ Isabelle Lacasse
- ♥ Alexandre Lachaine
- ♥ Vincent Lachapelle
- ♥ Dominic Lafontaine-Poirier
- ♥ Stéphane Lafrance
- ♥ Frédéric Laguë
- ♥ Bruno Lajeunesse [2]
- ♥ Leïla Lajevardi-Fatemi
- ♥ Champlain Landry
- ♥ Kathy Langlois
- ♥ Line Laniel
- ♥ David Lapierre [2]
- ♥ Chantale Lapointe
- ♥ Dany Lapointe
- ♥ Marc Laprise
- ♥ Jean-François Larouche
- ♥ Cassandra Larue
- ♥ Pierre Latourelle
- ♥ Sarah Latulippe
- ♥ David Lauzon [2]
- ♥ Jeremy Lebeuf
- ♥ Isabelle Leblanc [2]
- ♥ Patrice Leblanc [2]
- ♥ Gabrielle Leblanc
- ♥ Dominic Leblanc
- ♥ Julie Leclerc [2]
- ♥ Jérôme Leclerc [2]
- ♥ Jean-François Leclerc [2]
- ♥ Nathalie Leduc
- ♥ David Légaré
- ♥ Lysanne Lepage
- ♥ Gilles Lévesque [4]
- ♥ Julie L'Heureux
- ♥ My-Le Li
- ♥ Mylène Limoges
- ♥ Xiaoli Liu
- ♥ Alexandra Lord
- ♥ Mélissa Lussier
- ♥ Alandre Magloire
- ♥ Wiam Mahroug
- ♥ Alexandra Mailloux-Rhéaume
- ♥ Benoît Maisonneuve
- ♥ Carole Malboeuf
- ♥ Andrée Malboeuf
- ♥ Carole Maltais
- ♥ Frédéric Maltais [2]
- ♥ Hélène Marchand
- ♥ Jean-Denis Marcil
- ♥ Julie Marcoux
- ♥ Yves Martel
- ♥ Gilles Martel
- ♥ Roger Massicotte
- ♥ Louis-Philippe Mathurin
- ♥ Michelle Meffo Sandie
- ♥ Dany Mercier [3]
- ♥ Valérie Meunier
- ♥ Aghiles Meziane [2]
- ♥ Nancy Michaud
- ♥ Pierre-Olivier Morel-Tremblay
- ♥ Nathalie Munger
- ♥ Nicolas Nadeau-Thibodeau
- ♥ Boussad Nadir Hennous
- ♥ Silvio Navarro
- ♥ Chrismène Nelson Michel
- ♥ Lan Nguyen [2]
- ♥ Jean-François Noël [3]
- ♥ Kim Noël
- ♥ Jérémie Noël
- ♥ Catherine Normandeau
- ♥ Julie Ouellet
- ♥ Sylvain Paquette [2]
- ♥ Serge Paradis [2]
- ♥ Hélène Paradis [2]
- ♥ Véronique Patry
- ♥ Daniel Pelletier [6]
- ♥ David Péloquin
- ♥ Pierre Pépin
- ♥ Hélène Perrault
- ♥ Laurianne Perron
- ♥ Richard Perron
- ♥ Emmanuelle Petit [2]
- ♥ Christophe Phan
- ♥ Alexandre Pilotte
- ♥ Suzanne-Ghézabelle Poirier
- ♥ Philippe Poulin
- ♥ Pierre-Charles Prince
- ♥ Josée Pronovost
- ♥ Marcela Quinonez
- ♥ Nancy Rail
- ♥ François Ramsay
- ♥ Franklin Adolfo Rangel Quispe
- ♥ Alain Raymond [A]
- ♥ Lyne Renière
- ♥ Véronique Renouf
- ♥ David Robert [4]
- ♥ Julie Robichaud
- ♥ Julie Roch [2]
- ♥ Marie-Claude Roquet
- ♥ Sonya Rose
- ♥ Gilbert Rousseau
- ♥ François Rousseau [2]
- ♥ Sébastien Roy
- ♥ Patrick Saint-Hilaire [2]
- ♥ Jean-Mathieu Sauvé
- ♥ Mélanie Savard [3]
- ♥ Roxane Savard
- ♥ Catherine Savoie
- ♥ Ziad Semaan
- ♥ Mihai Semaca
- ♥ Francis Simard [2]
- ♥ Étienne Simard
- ♥ Seetha Srijenu [2]
- ♥ Isabelle St-André
- ♥ Adriana Stanescu
- ♥ Isabelle Ste-Marie
- ♥ Nick St-Jean
- ♥ Mélanie St-Pierre [4]
- ♥ Marine Tambon
- ♥ Antony Tétreault
- ♥ Joannie Tétreault
- ♥ Stéphanie Thériault [2]
- ♥ Stéphanie Thériault
- ♥ Mélisa Thibault
- ♥ Daniel Toupin [3]
- ♥ Cam-Hong-Nhung Tran
- ♥ Jean-François Travers
- ♥ Nathalie Tremblay
- ♥ Valérie Tremblay [4]
- ♥ Noémie Trépanier
- ♥ Caroline Turbide
- ♥ Marc Turgeon
- ♥ Benjamin Ulley
- ♥ Mélanie Usereau
- ♥ Norma Valle
- ♥ Yannick Vennes
- ♥ Jeannot Vích
- ♥ Serge Viens
- ♥ Réjean Vigneault
- ♥ Arnaud Warolin
- ♥ Steeven Whitton
- ♥ Jennylee Wong

## Des championnes et des champions Leader dans toutes les régions

La campagne Leader n'aurait pu obtenir d'aussi bons résultats sans cette équipe dynamique de championnes et de champions Leader présidée pour une quatrième année par Claudine Bouchard, vice-présidente exécutive, cheffe des infrastructures et du système énergétique.

### Merci à nos championnes et à nos champions Leader :

- ♥ Philippe Archambault
- ♥ Olivier Arsenault
- ♥ Normand Ayotte
- ♥ Jade Beaudin
- ♥ Pierre Beaudoin [1]
- ♥ Dominic Beaulieu
- ♥ Simon Bergevin
- ♥ Nancy Boissonneault
- ♥ Ann Bourget
- ♥ Michèle Cartier
- ♥ Sylvain Clermont
- ♥ Marc-André Coderre
- ♥ Simon Racicot-Daignault
- ♥ Lucie Dandois
- ♥ Patrice Desbiens
- ♥ Marc-André Dolbec
- ♥ Julie Dubé
- ♥ Magalie Dubuc
- ♥ Anick Dumaresq
- ♥ Francine Duranceau
- ♥ Marie-Claude Durand
- ♥ Rubens Durocher
- ♥ Nicolas Fleury [2]
- ♥ Jocelyn Fréchette
- ♥ Marie-Josée Godbout
- ♥ Jacques Harmegnies
- ♥ Nadhen Idoudi
- ♥ Mathieu Johnson
- ♥ Martine Jolicoeur
- ♥ Alice Joncas
- ♥ Jean-Hugues Lafleur
- ♥ Martin Lafontaine
- ♥ Richard Lagrange
- ♥ Maxime Lajoie
- ♥ Yohan Larochelle
- ♥ Ginette Lemay
- ♥ Jean-Michel Ouellet
- ♥ Josée Pelletier
- ♥ Emmanuel Perreault
- ♥ Martin Perrier
- ♥ François Ramsay
- ♥ Marie-Claude Roquet
- ♥ Marie-Élaine Truchon
- ♥ Patrick Vigneault
- ♥ Chantal Vincent
- ♥ Junji Yamaguchi

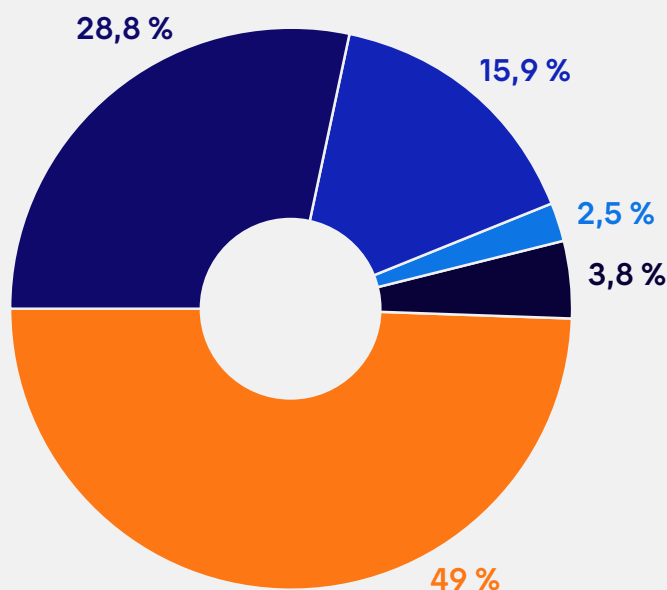
## Des collègues qui s'investissent dans le Centraide de leur région

Plus d'une vingtaine de membres du personnel actif et retraité s'engagent bénévolement auprès du Centraide de leur région pour jouer un rôle encore plus grand. Ces personnes participent aux cabinets de campagne, aux comités d'analyse et de relations avec les organismes (CARO), à divers autres comités ou à des conseils d'administration. Nous tenons à souligner le travail important qu'elles accomplissent.

# Les résultats

Les résultats de la campagne nous permettent de remettre à Centraide plus de 7 millions de dollars pour une troisième année consécutive.

En 2021, un total de 7 651 514 \$ a été amassé comparativement à 7 414 423 \$ en 2020. C'est une hausse de 3 %.



PROVENANCE DES DONNS	TOTAL	POURCENTAGE DU MONTANT TOTAL
Personnel permanent et occasionnel, membres du Conseil d'administration et ressources externes	2 205 611 \$	28,8 %
Personnel retraité	1 218 112 \$	15,9 %
Activités	191 452 \$	2,5 %
Facture Internet	290 616 \$	3,8 %
Entreprise	3 745 723 \$	49 %
<b>GRAND TOTAL</b>	<b>7 651 514 \$</b>	

L'entreprise soutient financièrement la campagne depuis 1982. Cet appui a évolué au fil du temps. En 2021, le don total de l'entreprise s'établit à 4 036 339 \$ et se décline de la façon suivante :

- don d'entreprise qui consiste à jumeler les dons des membres du personnel actif et retraité ainsi que les dons déclarés des membres du Conseil d'administration ;
- don d'entreprise additionnel de 87 984 \$ pour tripler les dons des nouvelles donatrices et nouveaux donateurs Leader dans les régions autres que Montréal ;
- contribution de 50 000 \$ au Défi des Leaders de Centraide du Grand Montréal qui permet de tripler les dons des nouvelles donatrices et nouveaux donateurs Leader du Grand Montréal ;
- don de 10 000 \$ pour remplacer notre participation à la Coupe Soccer Centraide ;
- don de 12 000 \$ au Programme des représentants délégués de Centraide du Grand Montréal ;
- prêt d'un employé d'Hydro-Québec à Centraide Québec et Chaudière-Appalaches pour quatre mois dans le cadre du Programme leadership chargés partenaires ;
- versement de 3 \$ pour chaque nouvelle adhésion d'une cliente ou d'un client à la facture Internet d'Hydro-Québec du 1<sup>er</sup> septembre au 31 décembre 2021, pour un total de 290 616 \$.

## Campagne auprès du personnel actif

En 2021, 7 595 employés et employées ont donné 2 205 611 \$, soit une hausse de 4,9 %. Le taux de participation de 35 % enregistré en 2020 s'est maintenu.

Voici comment les dons et les taux de participation pour les membres du personnel et les membres du Conseil d'administration étaient répartis dans l'entreprise selon la structure organisationnelle en vigueur au 3 septembre 2021 :

DIVISION, GROUPE OU UNITÉ D'AFFAIRES	NOMBRE DE DONS	TAUX DE PARTICIPATION	NOMBRE DE DONS LEADER	DONS
Groupe - Innovation, production et SSE	1 542	38 %	115	<b>484 025 \$</b>
Groupe - TransÉnergie et Équipement	1 643	31 %	107	<b>456 657 \$</b>
Groupe - Distribution, approvisionnement et services partagés	2 155	31 %	127	<b>519 498 \$</b>
Groupe - Technologies de l'information et des communications	955	34 %	74	<b>298 194 \$</b>
Groupe - Talents et culture	426	42 %	35	<b>117 319 \$</b>
Groupe - Expérience client, communications et relations avec les communautés	182	59 %	30	<b>74 510 \$</b>
Groupe - Stratégies et développement	31	72 %	5	<b>13 034 \$</b>
Groupe - Affaires corporatives, juridiques et réglementaires, et gouvernance	131	66 %	14	<b>61 271 \$</b>
Groupe - Direction financière	415	63 %	38	<b>124 525 \$</b>
Groupe - Gestion intégrée des risques	34	52 %	5	<b>12 526 \$</b>
Groupe - Audit interne	23	100 %	3	<b>9 059 \$</b>
Autres	58	14 %	8	<b>34 993 \$</b>
<b>TOTAL</b>	<b>7 595</b>	<b>35 %</b>	<b>561</b>	<b>2 205 611 \$</b>

## Répartition des dons par affiliation syndicale

Les sommes versées par le personnel syndiqué représentent 62,1 % des dons de l'ensemble des membres du personnel, avec un total de 1 369 164 \$, une hausse de 5,8 % par rapport à 2020.

ASSOCIATION OU SYNDICAT	NOMBRE DE DONATRICES ET DE DONATEURS	DONS
FCSHQ	3	160 \$
RCTC	153	38 000 \$
SCFP1500	739	149 185 \$
SCFP2000	733	100 070 \$
SCFP4250	2 086	530 831 \$
SCFP957	777	154 128 \$
SERHQ	29	9 770 \$
SPIHQ	1 088	336 169 \$
SPSI	140	50 852 \$
<b>TOTAL</b>	<b>5 748</b>	<b>1 369 164 \$</b>

## Campagne auprès du personnel retraité

En 2021, la campagne Centraide auprès du personnel retraité d'Hydro-Québec a continué d'obtenir d'excellents résultats, avec une augmentation de 5,1 % pour un total de 1 218 112 \$. Cette année, 4 653 retraitées et retraités et bénéficiaires ont contribué à la campagne.

RÉGION CENTRAIDE	DON DES MEMBRES DU PERSONNEL RETRAITÉ
Abitibi-Témiscamingue et Nord-du-Québec	35 619 \$
Bas-Saint-Laurent	42 492 \$
Centre-du-Québec	27 136 \$
Duplessis	9 062 \$
Estrie	42 759 \$
Gaspésie-Îles-de-la-Madeleine	22 055 \$
Grand Montréal	449 796 \$
Haute-Côte-Nord/Manicouagan	27 192 \$
Hauts-Laurentides	8 170 \$
Lanaudière	50 972 \$
Laurentides	105 970 \$
Mauricie	107 003 \$
Outaouais	22 251 \$
Québec et Chaudière-Appalaches	116 028 \$
Richelieu-Yamaska	87 441 \$
Saguenay-Lac-Saint-Jean	32 716 \$
Sud-Ouest du Québec	31 449 \$
<b>TOTAL</b>	<b>1 218 112 \$</b>



## Campagne Leader

**Les donatrices et donateurs Leader contribuent à la campagne Centraide en faisant un don personnel de 1 200 \$ ou plus.**

Deux programmes permettent aux nouvelles donatrices et nouveaux donateurs Leader de voir leur premier don triplé : le Fonds Défi des Leaders, pour les dons faits à Centraide du Grand Montréal, et le programme Devenir Leader, pour les dons faits à un Centraide régional.

Cette offre, couplée au travail des championnes et des champions Leader, a permis d'augmenter le nombre de donatrices et de donateurs Leader de 10,6 % en 2021. Les dons des 678 membres du personnel actif et retraité Leader représentent 29,4 % de l'ensemble des dons, soit 1 062 939 \$. Cette hausse de 7,9 % par rapport à 2020 a permis de dépasser le seuil du million de dollars pour la première fois !

PROVENANCE DES DONNS	NOMBRE DE DONATRICES ET DE DONATEURS	DONS LEADER
Cadres de maîtrise	1	1 200 \$
Cadres de premier niveau	42	55 196 \$
Cadres de direction	71	98 404 \$
Cadres intermédiaires	114	153 026 \$
Cadres supérieurs	32	78 479 \$
Personnel (autre que cadre)	301	443 049 \$
Personnel retraité	117	233 584 \$
<b>TOTAL</b>	<b>678</b>	<b>1 062 939 \$</b>

## Volet externe – Inscription à la Facture Internet

De nouveau en 2021, notre campagne a rayonné à l'externe dans le cadre de la promotion de la Facture Internet. En effet, pour une sixième année, l'entreprise s'est engagée à donner 3 \$ à Centraide pour chaque inscription à la Facture Internet faite entre le 1<sup>er</sup> septembre et le 31 décembre 2021.

Une somme de 290 616 \$ a ainsi pu être répartie dans tous les Centraide du Québec, en fonction du lieu de résidence des clientes et des clients nouvellement inscrits.

## Dons par région Centraide

Les membres du personnel actif et retraité peuvent choisir la région ou les régions où ils veulent que leur don soit versé. Le montant jumelé à leur don est également remis aux régions choisies.

L'argent recueilli grâce à notre campagne représente entre 3 % et 33 % des montants totaux amassés par les Centraide durant leur campagne annuelle 2021.

RÉGION CENTRAIDE	DONS DU PERSONNEL ACTIF ET RETRAITÉ	CONTRIBUTION DE L'ENTREPRISE		TOTAL DES DONS ET DES CONTRIBUTIONS	CONTRIBUTION DE L'ENTREPRISE (en pourcentage)
		JUMELAGE DES DONS ET PROGRAMMES	FACTURE ÉLECTRONIQUE		
Abitibi-Témiscamingue et Nord-du-Québec	123 408 \$	124 165 \$	5 307 \$	<b>252 880 \$</b>	26 %
Bas-Saint-Laurent	83 456 \$	87 504 \$	5 991 \$	<b>176 952 \$</b>	16 %
Centre-du-Québec	55 465 \$	56 050 \$	7 736 \$	<b>119 250 \$</b>	7 %
Duplessis	54 320 \$	43 616 \$	1 416 \$	<b>99 352 \$</b>	10 %
Estrie	73 314 \$	70 668 \$	5 124 \$	<b>149 106 \$</b>	6 %
Gaspésie-Îles-de-la-Madeleine	58 101 \$	57 916 \$	2 658 \$	<b>118 674 \$</b>	23 %
Grand Montréal	1 759 101 \$	1 854 508 \$	133 203 \$	<b>3 746 812 \$</b>	6 %
Haute-Côte-Nord/Manicouagan	126 814 \$	131 777 \$	954 \$	<b>259 545 \$</b>	31 %
Hautes-Laurentides	22 065 \$	19 420 \$	3 260 \$	<b>44 745 \$</b>	11 %
Lanaudière	102 421 \$	103 960 \$	12 278 \$	<b>218 659 \$</b>	22 %
Laurentides	249 313 \$	260 306 \$	20 877 \$	<b>530 497 \$</b>	22 %
Mauricie	237 306 \$	247 425 \$	8 829 \$	<b>493 560 \$</b>	28 %
Outaouais	58 332 \$	64 618 \$	15 990 \$	<b>138 939 \$</b>	3 %
Québec et Chaudière-Appalaches	230 714 \$	233 193 \$	37 784 \$	<b>501 691 \$</b>	3 %
Richelieu-Yamaska	163 122 \$	168 162 \$	13 484 \$	<b>344 768 \$</b>	16 %
Saguenay-Lac-Saint-Jean	122 361 \$	123 278 \$	7 490 \$	<b>253 129 \$</b>	10 %
Sud-Ouest du Québec	95 560 \$	99 157 \$	8 237 \$	<b>202 955 \$</b>	33 %
<b>TOTAL</b>	<b>3 615 175 \$</b>	<b>3 745 723 \$</b>	<b>290 616 \$</b>	<b>7 651 514 \$</b>	

# Merci aux donatrices et aux donateurs Leader

Nous présentons ici la liste des donatrices et des donateurs Leader ayant contribué à la campagne 2021 avec un don de 1 200 \$ et plus. S'ajoutent à cette liste 254 personnes qui ont préféré demeurer anonymes.

## EMPLOYÉES ET EMPLOYÉS

Serge <b>Abergel</b>	René <b>Bernard</b>	Pascal <b>Caron</b>
Marc-André <b>Achim</b>	Geneviève <b>Bernier</b>	Benoît <b>Carrier</b>
Gilles <b>Alary</b>	Louise <b>Bérubé</b>	Michèle <b>Cartier</b>
Mario <b>Albert</b>	Denis <b>Bérubé</b>	Alain <b>Casault</b>
Saleman <b>Alibhay</b>	Annick <b>Bigras</b>	Luc <b>Castonguay</b>
Claudine <b>Allard</b>	Charles <b>Blain</b>	Laurence <b>Caya</b>
Marie-Julie <b>Archambault</b>	Annie <b>Boily</b>	Benoît <b>Céré</b>
Philippe <b>Archambault</b>	Carol <b>Boily</b>	Sandrine <b>Chaignon Le Du</b>
Olivier <b>Arsenault</b>	Catherine <b>Boily-Tremblay</b>	Éric <b>Chaîné</b>
Chantal <b>Asselin</b>	Nancy <b>Boissonneault</b>	Sylvain <b>Charpentier</b>
Benoît <b>Aubertin</b>	Mathieu <b>Bolullo</b>	Dominique <b>Chartier</b>
Jonathan <b>Aubin</b>	Claudine <b>Bouchard</b>	Martine <b>Chartrand</b>
Alain <b>Avon</b>	Éric <b>Bouchard</b>	Sylvain <b>Clermont</b>
Étienne <b>Avon</b>	Catherine <b>Bouchard</b>	Stéphane <b>Cléroux</b>
Normand <b>Ayotte</b>	Luc <b>Boucher</b>	François <b>Cloutier</b>
Nikolas B. <b>Baril</b>	Andrée <b>Boucher</b>	Michel <b>Cloutier</b>
Ghislain <b>Beauchesne</b>	Julie <b>Boucher</b>	Nicolas <b>Cloutier</b>
Jade <b>Beaudin</b>	Marc-André <b>Boucher</b>	Geneviève <b>Cloutier</b>
Linda <b>Beaudoin</b>	Maxime <b>Boudreau</b>	Marc-André <b>Coderre</b>
Daniel <b>Beaulieu</b>	Martine <b>Boudreault</b>	Yves <b>Collin</b>
Dominic <b>Beaulieu</b>	Caroline <b>Bouffard</b>	Patrick <b>Compertino</b>
Élaine <b>Beaulieu</b>	Ann <b>Bourget</b>	Jacynthe <b>Côté</b>
Jonathan <b>Beaulieu</b>	Frédéric <b>Brisson</b>	Nadine <b>Côté</b>
Sébastien <b>Beaumont</b>	Sophie <b>Brochu</b>	Jean-François <b>Côté</b>
Jean-Baptiste <b>Béjanin</b>	Roland <b>Brousseau</b>	Marie-Josée <b>Couture</b>
Philippe <b>Béland</b>	Vincent <b>Bruneau</b>	Pierre <b>Couture</b>
Sonia <b>Bélanger</b>	Gérard <b>Brunelle</b>	Sébastien <b>Crête</b>
Jean Denis <b>Bélanger</b>	Michelle <b>Calvé</b>	Gabrielle <b>Cyr</b>
Francis <b>Belanger Fil</b>	Jean <b>Carignan</b>	Linda <b>Daigneault</b>
Caroline <b>Belley</b>	Jérôme <b>Caron</b>	Lucie <b>Dandois</b>
Grégory <b>Bender</b>	Stéphanie <b>Caron</b>	André <b>Denommé</b>
Marc-André <b>Bérard</b>	Christian <b>Caron</b>	Patrice <b>Desbiens</b>
Simon <b>Bergevin</b>	Luc <b>Caron</b>	Manuela <b>Deshayes</b>

Nicolas <b>Di Gaetano</b>	Jacinthe <b>Gosselin</b>	Claudine <b>Lapointe</b>	Alain <b>Naud</b>
Marc-André <b>Dolbec</b>	Mario <b>Graveline</b>	Jean <b>Lapointe</b>	Lan <b>Nguyen</b>
Robert <b>Dorais</b>	Paul <b>Gregoire</b>	Zoubeir <b>Laribi</b>	Jean-François <b>Noël</b>
Marie Josée <b>Doray</b>	Patrick <b>Grignon-Labine</b>	Pierre <b>Latourelle</b>	Pierre-Luc <b>Normand</b>
Jocelyn <b>Doucet</b>	Gilbert <b>Grondin</b>	François <b>Laurencelle</b>	Valérie <b>Ohnona</b>
André <b>Dubé</b>	Nancy <b>Guénette</b>	Manon <b>Lauzon</b>	Tom <b>O'Neill</b>
Julie <b>Dubé</b>	Benoît <b>Guérard</b>	Roger <b>Lauzon</b>	Jean-Michel <b>Ouellet</b>
Nathalie <b>Dubois</b>	Jo-Anne <b>Hadley</b>	Bruno <b>Lavoie</b>	Frédéric Alexandre
Sylvain <b>Dubreuil</b>	Nathalie <b>Hamel</b>	Étienne <b>Lavoie</b>	<b>Pageau</b>
Jocelyn <b>Ducharme</b>	Cathy <b>Hamel</b>	Marilyn <b>Leblanc</b>	Mario <b>Pannese</b>
Anick <b>Dumaresq</b>	Jacques <b>Harmegnies</b>	Symon <b>Leblanc</b>	Mario <b>Paquette</b>
Gregory <b>Dupré</b>	Heidi <b>Harton</b>	Éric <b>Leclerc</b>	François <b>Paquette</b>
Francine <b>Duranceau</b>	Frédéric <b>Harvey</b>	Nathalie <b>Leduc</b>	François <b>Paradis</b>
Marie-Claude <b>Durand</b>	Geneviève <b>Hayes</b>	Sylvain <b>Lemay</b>	Josée <b>Paradis</b>
Rubens <b>Durocher</b>	Gina <b>Hébert</b>	Dany <b>Lemieux</b>	Josée <b>Parent</b>
Patrick <b>Emond</b>	Patrick <b>Hébert</b>	Alexandre <b>Lemire</b>	Josée <b>Pelletier</b>
Chantal <b>Fauteux</b>	Juan Carlos <b>Hernandez</b>	Jean <b>Lépine</b>	Stéphane <b>Pelletier</b>
Mireille <b>Fecteau</b>	Frédéric <b>Hommel</b>	Josianne <b>Lessard</b>	Frédéric <b>Pelletier</b>
Éric <b>Filion</b>	Yves <b>Horth</b>	Jarrold <b>Lévesque</b>	Julie <b>Pelletier</b>
Nicolas <b>Fleury</b>	André <b>Houle</b>	Mang Hoa <b>Lim</b>	Jean <b>Pelletier</b>
Isabel <b>Fonte</b>	Louis-Philippe <b>Houle</b>	Mylène <b>Limoges</b>	Éric <b>Péloquin</b>
Jolaine <b>Fortin</b>	Roberto <b>Houle</b>	Georges <b>Loiselle</b>	Stéphane <b>Pépin</b>
Jean-François <b>Fortin</b>	Nadhem <b>Idoudi</b>	Sylvain <b>Loiselle</b>	Emmanuel <b>Perreault</b>
Francis <b>Fortin</b>	Richard <b>Jaeger</b>	Michel <b>Louchard</b>	Martin <b>Perrier</b>
Anne <b>Fournier</b>	Cyril <b>Jaouich</b>	Rachel <b>Luengas</b>	Richard <b>Perron</b>
Michaël <b>Fournier</b>	Claude <b>Jasmin</b>	Sébastien <b>Lussier</b>	Pierre <b>Pilon</b>
Christophe <b>Fournier-Simard</b>	Mathieu <b>Johnson</b>	André <b>Magna</b>	Pascal <b>Pitre</b>
Christiane <b>Foy</b>	Martine <b>Jolicoeur</b>	Claude <b>Mailhot</b>	Nicolas <b>Poisson</b>
Éric <b>Fraser</b>	Sandy <b>Joubert</b>	Benoit <b>Maisonneuve</b>	Luxon <b>Pollas</b>
Jocelyn <b>Fréchette</b>	Marc <b>Joubert</b>	Sébastien <b>Maisonneuve</b>	Philippe <b>Poulin</b>
Jean-Sébastien <b>Gaboury</b>	Marie-Claude <b>Julien</b>	Hélène <b>Marchand</b>	Céleste <b>Presseault</b>
Yves <b>Gagné</b>	Redha <b>Kara</b>	Pierre-Luc <b>Marcil</b>	Pierre-Charles <b>Prince</b>
Anthony Sébastien <b>Gagné</b>	Nathalie <b>Klimpt</b>	Marc-André <b>Marcoux</b>	Alain <b>Proulx</b>
Jean-François <b>Gagné</b>	Martin <b>LaBarre</b>	Merlin <b>Martel</b>	François <b>Ramsay</b>
Pierre <b>Gagnon</b>	Christine <b>Laberge</b>	Jean-Mathieu <b>Martin</b>	Pascale <b>Rancourt</b>
Julie <b>Gagnon</b>	David <b>Laberge</b>	Michelle <b>Masse</b>	Franklin <b>Rangel</b>
Olivier <b>Gagnon</b>	Benoît <b>Labonté</b>	Geneviève <b>Mathieu</b>	Louis <b>Rasmussen</b>
Yan <b>Gaudet</b>	Sylvain <b>Labonté</b>	Jean <b>Matte</b>	Lynne <b>Raymond</b>
Luc <b>Gauthier</b>	Éric <b>Labrie</b>	Carole <b>Ménard</b>	Philippe <b>Renaud</b>
Maude <b>Gauthier</b>	Robert <b>Lacasse</b>	Dany <b>Mercier</b>	Dave <b>Rhéaume</b>
Claude <b>Gauthier</b>	André <b>Lacasse</b>	Michael <b>Mercier</b>	Daniel <b>Ricard</b>
Pierre <b>Geoffrion</b>	Patrick <b>Lacasse</b>	Stéphane <b>Michaud</b>	Sophia <b>Richard</b>
Marc-André <b>Giguère</b>	Vincent <b>Lachapelle</b>	Marc-André <b>Michaud</b>	Martin <b>Richard</b>
Audrey <b>Giguère</b>	Jean-Hugues <b>Lafleur</b>	Suzie <b>Miron</b>	Patrick <b>Rioux</b>
Albert <b>Gingras</b>	Christine <b>Laforme</b>	Maude <b>Montesano</b>	Annie <b>Robitaille</b>
François-Xavier <b>Gingras-Gosselin</b>	Barbara <b>Lagacé</b>	François <b>Morasse</b>	Kim <b>Robitaille</b>
Claudine <b>Girouard</b>	Richard <b>Lagrange</b>	Nathan <b>Morin</b>	Marie-Josée <b>Roby</b>
Nathalie <b>Glazier</b>	Bruno <b>Lajeunesse</b>	Chuma Francis	Annie-Kim <b>Rochon</b>
Marie-Josée <b>Godbout</b>	Johanne <b>Laliberté</b>	<b>Mugombozi</b>	Marie-Claude <b>Roquet</b>
Geneviève <b>Godbout</b>	Annick <b>Lalonde</b>	Nathalie <b>Munger</b>	Raphaël <b>Rousse</b>
Daniel <b>Gosselin</b>	Champlain <b>Landry</b>	Maxime <b>Nadeau</b>	Marie-France <b>Roussy</b>
	Mario <b>Landry</b>	Josée <b>Nadeau</b>	Dominic <b>Roy</b>
	Simon <b>Langlois</b>	Kévin <b>Nadeau</b>	Marc-Antoine <b>Roy</b>

Jean-Luc **Sabourin**  
Claude **Saint-Laurent**  
Hugo **Sansoucy**  
Michel **Sarrazin**  
Barbara **Sauriol**  
Roxane **Savard**  
Claude **Savard**  
Pascale **Seguin**  
Guillaume **Sévigny**  
Philippe **Shooner**  
Étienne **Simard**  
Marie-Claude **Simard**  
Éric **Soulard**  
Isabelle **St-André**  
Adriana **Stanesco**  
Sonia **St-Arnaud**  
Frédérique **St-Arnaud**  
Catherine **St-Clair**  
Étienne **St-Cyr**  
Mélanie **St-Pierre**  
Marie-Ève **Sylvestre**  
Fares **Talbi**  
Simon **Tardif**  
Georges Williams  
**Tchamen**  
Régis **Tellier**  
Stéphanie **Tessier**  
Stéphanie **Thériault**  
Stéphanie **Thériault**  
Maxime **Therien**  
Sylvain **Therrien**  
Anita **Travieso**  
Marc **Tremblay**

Nathalie **Tremblay**  
Jean-Olivier **Tremblay**  
Anick **Tremblay**  
Maude **Tremblay**  
Peggy **Trousseau**  
Marie-Élaine **Truchon**  
Guillaume **Trudel**  
Francis **Turbide**  
Alain **Turcotte**  
Marc **Turgeon**  
Isabelle **Turner**  
Éric **Vaillancourt**  
Antony **Vaillancourt**  
Lynda **Veilleux**  
Yannick **Vennes**  
Stéphane **Verret**  
Daniel **Verret**  
Julie **Verret**  
Alain **Verville**  
Louis **Vézina**  
Juan **Vich**  
Patrick **Vigneault**  
Yannick **Villeneuve**  
Chantal **Vincent**  
Michel **Voros**  
Arnaud **Warolin**  
Junji **Yamaguchi**  
Karim **Zaghib**  
Antony **Zonato**

## RETRAITÉES ET RETRAITÉS

Norbert **Desrosiers**  
Claude **Dumas**  
Ginette **Fontaine**  
Gilles **Renaud**  
Maurice **Rouette**  
Gilles **Côté**  
François **Robitaille**  
André **Morency**  
Stella **Gignac**  
Alain **Lefebvre**  
Joël **Maniez**  
Damien **Thériault**  
Pierre **Parent**  
Louis **Lafond**  
Roger **Cayouette**  
Lucien **Létourneau**  
Johanne **Cholette**  
Sylvain **St-Amant**  
Pierre **Beaupré**  
Jean **Lapointe**  
Claude **Crevier**  
Bernard **Weber**  
Michèle **Létourneau**  
Raouf **Naggat**  
Jacques **Chauvette**  
Pierre **Beaulieu**  
Michel **Barrière**  
Jean **Salvas**  
Denis **Côté**  
Raymond **Champoux**

Daniel **Bélaïr**  
Nathalie **Major**  
Céline **Belzile**  
Marie **Saulnier**  
Myriam **Truchon**  
Josée **Desnoyers**  
Raymonde **Lavoie**  
Andrée **Valade**  
Julie **Gauthier**  
Martine **Maltais**  
Claude **Tougas**  
Claude **Dagenais**  
Claude **Boivin**  
Camille **Gaudreault**  
Raymond **Rajotte**  
Antonio **Gonzalez**  
Roger **Lanoué**  
Ghislain **Ouellet**  
Jacques **Régis**  
Lucie **Bertrand**  
Liette **Latendresse**  
Daniel **Proulx**  
Robert **Boulé**  
Hélène **Boissonnault Paré**

## GRANDES DONATRICES ET GRANDS DONATEURS D'HYDRO-QUÉBEC

En 2021, nous avons aussi pu compter sur l'appui de cinq grandes donatrices et grands donateurs qui ont offert un don de 10 000 \$ ou plus.

Nous tenons à saluer la grande générosité de **SOPHIE BROCHU**, présidente-directrice générale d'Hydro-Québec, de **PIERRE GAGNON**, vice-président exécutif - Affaires corporatives, juridiques et réglementaires, chef de la gouvernance, ainsi que de **JACQUES RÉGIS**, ex-président d'Hydro-Québec TransÉnergie, aujourd'hui à la retraite.

Nous remercions également les **deux grands donateurs** qui ont préféré garder l'anonymat.

MERCI À NOS PARTENAIRES



Campagne  
Centraide  
du personnel  
actif et retraité  
d'Hydro-Québec

